

Pobreza en la Argentina 1995–2006: Medición del Índice de Severidad o *Squared Poverty Gap*

Francisco Ciocchini
Departamento de Economía
Universidad Católica Argentina
Buenos Aires, Argentina
E-mail: f_ciocchini@uca.edu.ar

Gabriel Molteni
Departamento de Economía
Universidad Católica Argentina
Buenos Aires, Argentina
E-mail: gabriel_molteni@uca.edu.ar

ABSTRACT

En años recientes ha habido un creciente interés general en la pobreza, y particularmente en su medición. La medición y el análisis de la pobreza es sumamente importante por razones de conocimiento (saber cuál es la situación); razones analíticas (comprender los factores que determinan esa situación); razones de política pública (diseñar intervenciones que mejor se adapten al problema); y razones de monitoreo y evaluación (evaluar la efectividad de las políticas actuales y determinar si la situación está cambiando).

En este trabajo, analizamos y calculamos el Índice de Severidad de la pobreza o *squared poverty gap* para la Argentina, en el período 1995–2006. Este índice es una de las tres medidas más utilizadas correspondientes a la clase FGT (Foster, Greer and Thorbecke 1984), además de la incidencia o *head count ratio* utilizado por el INDEC, y la brecha de pobreza o *poverty gap*. El Índice de Severidad de la pobreza tiene en cuenta no solo la distancia que separa a los pobres de la línea de pobreza (como en el caso de la brecha de pobreza) sino también la desigualdad entre los pobres. Es decir, le da un mayor

peso a los hogares que están más alejados de la línea de pobreza. Por lo tanto, este índice cumple con el axioma de transferencia, a diferencia de los otros dos.

Se calcula el Índice de Severidad tanto a nivel hogares como individuos. Además, se realiza una descomposición del índice por grupos, teniendo en cuenta su situación laboral, nivel de educación, tamaño del hogar, edad y sexo.

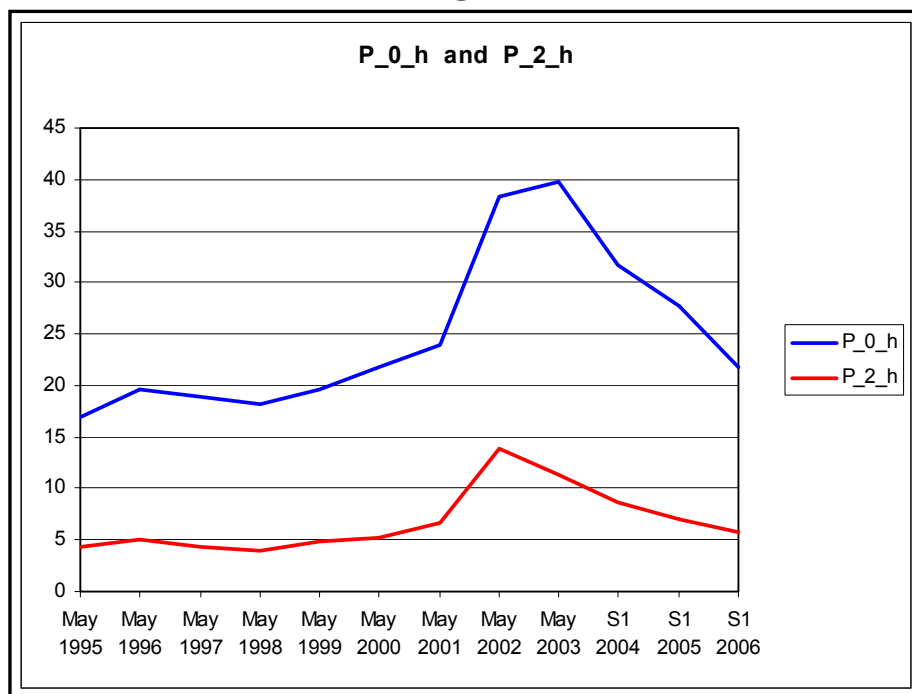
Finalmente, se realiza una comparación entre los índices de incidencia (INDEC) y severidad.

Tabla 1.1.
Índice de Incidencia y Severidad de la Pobreza en la Argentina, 1995–2006.
Por hogares e individuos.

Período	P_0_h	P_2_h	P_0_p	P_2_p
May 1995	17,0	4,2	23,1	5,4
May 1996	19,6	5,0	26,7	6,4
May 1997	18,8	4,3	26,3	5,8
May 1998	18,1	4,0	24,9	5,3
May 1999	19,7	4,9	27,8	6,7
May 2000	21,7	5,3	30,6	7,3
May 2001	24,0	6,6	33,4	9,1
May 2002	38,4	13,9	50,4	18,8
May 2003	39,8	11,3	51,9	16,4
S1 2004	31,6	8,6	42,7	11,5
S1 2005	27,6	7,1	38,0	9,7
S1 2006	21,8	5,8	29,4	7,5

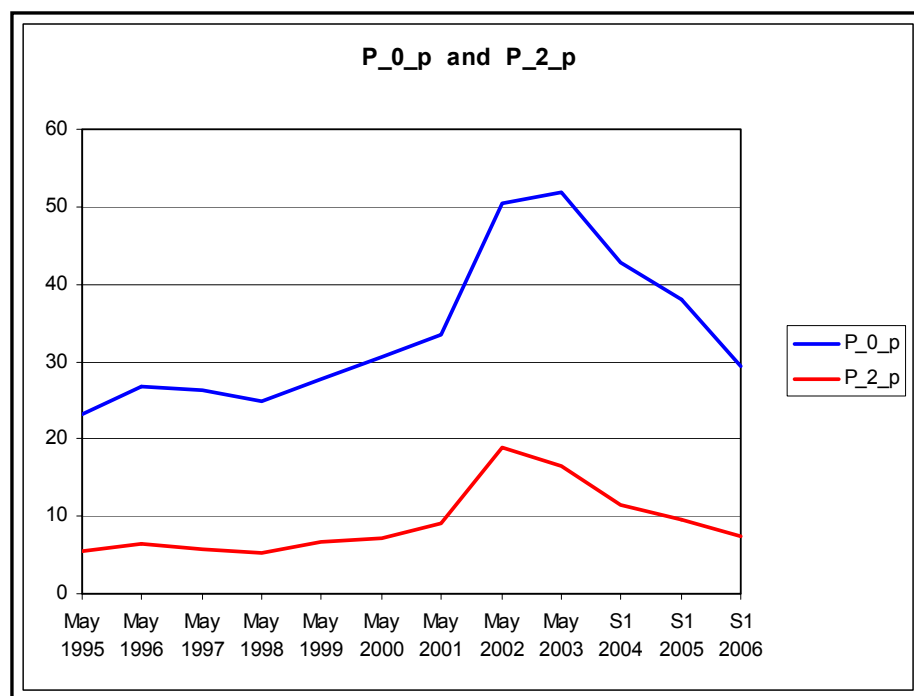
Fuente: Elaboración propia basada en datos del INDEC, Encuesta Permanente de Hogares

Gráfico 1.1.
Incidencia y Severidad de la Pobreza en la Argentina, 1995–2006. Por hogares.



Fuente: Elaboración propia basada en datos del INDEC, Encuesta Permanente de Hogares

Gráfico 1.2.
Incidencia y Severidad de la Pobreza en la Argentina, 1995-2006. Por individuos.



Fuente: Elaboración propia basada en datos del INDEC, Encuesta Permanente de Hogares

Tabla 1.2.
Severidad de la Pobreza en la Argentina, 1995-2006. Por situación laboral del jefe de hogar.

S1 2006					
Labor State	number of households	share in total no. households	P_2	Total contrib. to P_2	% contrib. to P_2
Employed	2.777.649	0,71	4,6	3,3	56,2
Unemployed	196.864	0,05	24,1	1,2	20,8
Out of the LF	920.008	0,24	5,7	1,3	22,9
Total	3.894.521	1,00	5,8	5,8	100,0

Fuente: Elaboración propia basada en datos del INDEC, Encuesta Permanente de Hogares

Tabla 1.3.
Severidad de la Pobreza en la Argentina, 1995–2006. Por nivel educativo del jefe de hogar.

S1 2006					
Education Group	number of households	share in total no. households	P_2	Total contrib. to P_2	% contrib. to P_2
No education	40.483	0,01	7,2	0,1	1,3
Primary, Incomplete	440.984	0,11	11,7	1,3	22,7
Primary, Complete	1.179.286	0,30	7,2	2,2	37,4
Secondary, Incomplete	595.586	0,15	7,4	1,1	19,5
Secondary, Complete	702.029	0,18	3,6	0,6	11,1
University, Incomplete	353.257	0,09	2,1	0,2	3,3
Universtiy, Complete	578.497	0,15	1,9	0,3	4,8
Total	3.890.122	1,00	5,9	5,9	100,0

Fuente: Elaboración propia basada en datos del INDEC, Encuesta Permanente de Hogares

Tabla 1.4.
Severidad de la Pobreza en la Argentina, 1995–2006. Por tamaño del hogar.

S1 2006					
Household Size	number of households	share in total no. households	P_2	Total contrib. to P_2	% contrib. to P_2
1 member	677.470	0,17	4,8	0,8	14,2
2 members	877.737	0,23	3,3	0,7	12,6
3 members	795.834	0,20	3,9	0,8	13,5
4 members	760.772	0,20	5,7	1,1	18,9
5 members	364.401	0,09	9,2	0,9	14,7
6 members	213.693	0,05	10,7	0,6	10,1
7 members or more	204.614	0,05	17,9	0,9	16,1
Total	3.894.521	1,00	5,8	5,8	100,0

Fuente: Elaboración propia basada en datos del INDEC, Encuesta Permanente de Hogares

Tabla 1.5.
Severidad de la Pobreza en la Argentina, 1995–2006. Por edad del jefe de hogar.

S1 2006					
Age Group	number of households	share in total no. households	P_2	Total contrib. to P_2	% contrib. to P_2
0 - 17	563	0,00	0,0	0,0	0,0
18 - 25	138.558	0,04	7,6	0,3	4,6
26 - 35	684.084	0,18	6,6	1,2	19,8
36 - 45	762.851	0,20	7,9	1,5	26,3
46 - 55	799.310	0,21	5,9	1,2	20,8
56 - 65	665.638	0,17	5,7	1,0	16,6
66 - +	843.517	0,22	3,2	0,7	11,8
Total	3.894.521	1,00	5,8	5,8	100,0

Fuente: Elaboración propia basada en datos del INDEC, Encuesta Permanente de Hogares

Tabla 1.6.
Severidad de la Pobreza en la Argentina, 1995–2006. Por sexo, a nivel individual.

S1 2006					
Gender	number of persons	share in total no. persons	P_2	Total contrib. to P_2	% contrib. to P_2
Male	6.028.488	0,48	7,4	3,5	47,3
Female	6.597.036	0,52	7,6	4,0	52,7
Total	12.625.524	1,00	7,5	7,5	100,0

Fuente: Elaboración propia basada en datos del INDEC, Encuesta Permanente de Hogares

BIBLIOGRAFIA

- Atkinson, A. B. "On the Measurement of Poverty." *Econometrica*, 1987, 55(4), pp. 749-64.
- Basu, K. "Poverty Measurement: A Decomposition of the Normalization Axiom." *Econometrica*, 1985, 53(6), pp. 1349-443.
- Bourguignon, F. and Chadravarty, S. R. "The Measurement of Multidimensional Poverty." *Journal of Economic Inequality*, 2003, 1, pp. 25-49.
- Chakraborty, A.; Pattanaik, P. K. and Xu, Y. "On the Structure of Some Measures of Deprivation." *Working Paper 02-05 - University of California Riverside*, 2002.
- Clark, S.; Hemming, R. and Ulph, D. "On Indices for the Measurement of Poverty." *The Economic Journal*, 1981, 91(362), pp. 515-26.
- Coudouel, A.; Hentschel, J. S. and Wodon, Q. T. "Poverty Measurement and Analysis," J. Klugman, *A Sourcebook for Poverty Reduction Strategies*. Washington, D.C.: The World Bank, 2002,
- Datt, G. and Ravallion, M. "Growth and Redistribution Components of Changes in Poverty Measures: A Decomposition with Applications to Brazil and India in the 1980s." *Journal of Development Economics*, 1992, 28, pp. 275-95.
- _____. "Macroeconomic Crises and Poverty Monitoring: A Case Study for India." *Review of Development Economics*, 1997, 1(2), pp. 135-52.
- Dutta, I. and Pattanaik, P. K. "Housing Deprivation in a Village in Orissa." *Journal of Quantitative Economics*, 2000, 16(1), pp. 145-75.
- Ebert, U. and Moyes, P. "A Simple Axiomatization of the Foster, Greer and Thorbecke Poverty Orderings." *Journal of Public Economic Theory*, 2002, 4(4), pp. 455-73.
- Eichhorn, W. and Gleissner, W. "The Equation of Measurement," W. Eichhorn, *Measurement in Economics: Theory and Applications in Economic Indices*. Heidelberg: Physica-Verlag, 1988,

- Foster, J. E. "Absolute Versus Relative Poverty." *The American Economic Review*, 1998, 88(2), pp. 335-41.
- Foster, J. E.; Greer, J. and Thorbecke, E. "A Class of Decomposable Poverty Measures." *Econometrica*, 1984, 52(3), pp. 761-66.
- Greer, J. and Thorbecke, E. "A Methodology for Measuring Food Poverty Measures." *Econometrica*, 1986, 52(3), pp. 761-66.
- Kakwani, N.C. "On a Class of Poverty Measures." *Econometrica*, 1980, 48, pp. 437-46.
- Klugman, J. ed. *A Sourcebook for Poverty Reduction Strategies*. Washington D.C.: The World Bank, 2002.
- Kundu, A. and Smith, T. E. "An Impossibility Theorem on Poverty Indices." *International Economic Review*, 1983, 24(2), pp. 423-34.
- Mowafi, M. "The Meaning and Measurement of Poverty: A Look into the Global Debate," Development Gateway Foundation, 2004, www.topics.developmentgateway.org/poverty.
- Rio Group. "Compendium of Best Practices in Poverty Measurement," Rio de Janeiro: Expert Group on Poverty Statistics, 2006.
- Saunders, P. "Towards a Credible Poverty Framework: From Income Poverty to Deprivation." *Social Policy Research Centre Discussion Paper*, 2004, 131(University of New South Wales).
- Sen, A. K. "Poverty: An Ordinal Approach to Measurement." *Econometrica*, 1976, 44, pp. 219-31.
- _____. "Issues in the Measurement of Poverty." *Scandinavian Journal of Economics*, 1979, 95, pp. 116-37.